

## Moduł wyjść prądowych MW2010

Moduł wyjściowy systemu SSP **senco**, wyposażony w dwa niezależne wyjścia prądowe 0/4-20 mA izolowane galwanicznie. Zakres każdego z wyjść programowany jest za pomocą jednostki centralnej.

Moduł łączy się z pozostałymi elementami systemu w sposób łańcuchowy. To znaczy, że wyjście zasilające 24V i transmisyjne RS485 modułu jest podłączone do wejścia zasilającego i transmisyjnego kolejnego modułu. W przypadku, gdy moduł jest skrajnym elementem łańcucha, do zacisków linii transmisyjnej należy podłączyć terminator.



### Dane techniczne :

- Zakres wyjścia prądowego: 0/4-20 mA.
- Ilość wyjść prądowych: 2.
- Dokładność przetwarzania : 0,5%.
- Rezystancja obciążenia: 0-500Ω.
- Nastawa awaryjna:
  - prąd maksymalny,
  - prąd minimalny,
  - wartość ostatnio odczytana.
- Typ wyjścia: proporcjonalne lub inwersyjne.
- Separacja galwaniczna we/wy: 600V.
- Zasilanie: 14-30V (napięcie z jednostki centralnej).
- Stopień ochrony obudowy: IP67.
- Temperatura pracy: -30°C÷+50°C.
- Przepusty kablowe: 1 x PG9, 2 x PG11.
- Przekrój przewodu transmisyjnego: max 2,5 mm<sup>2</sup>.

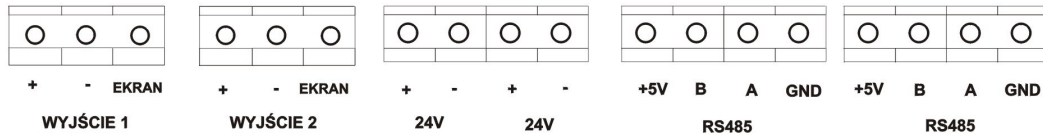
### **senco sp. z o.o.**

ul. Adama Asnyka 23/1, 51-143 Wrocław

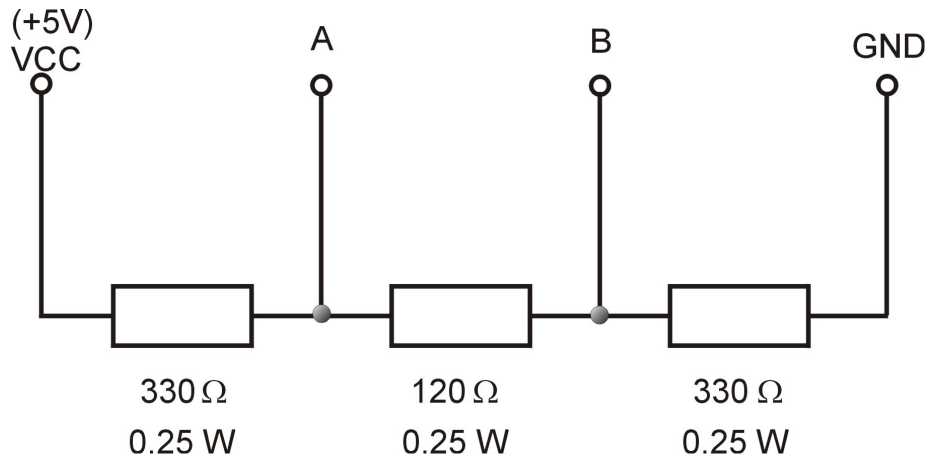
Tel. 071 325-34-83, 071 325-12-25, Fax. 071 325-29-28, Tel. Kom. 600 37-94-62

e-mail: [senco@senco.com.pl](mailto:senco@senco.com.pl) [www.senco.com.pl](http://www.senco.com.pl)

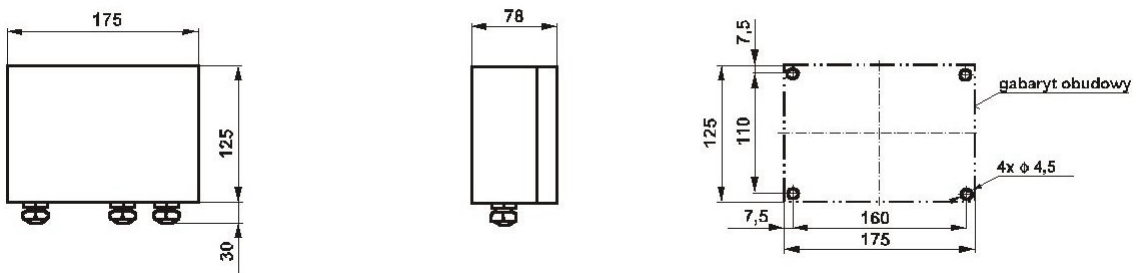
**Opis listwy zaciskowej modułu wyjść prądowych MW2010**



**Budowa terminatora linii transmisyjnej SSP**



**Wymiary zewnętrzne modułu wyjść prądowych MW2010**



**senco sp. z o.o.**

ul. Adama Asnyka 23/1, 51-143 Wrocław

Tel. 071 325-34-83, 071 325-12-25, Fax. 071 325-29-28, Tel. Kom. 600 37-94-62

e-mail: [senco@senco.com.pl](mailto:senco@senco.com.pl) [www.senco.com.pl](http://www.senco.com.pl)