

Moduł wyjść przekaźnikowych MW2011

Moduł wyjściowy systemu SSP **senco**, wyposażony w trzy przekaźniki. Dla każdego z przekaźników programuje się próg przełączania oraz wielkość histerezy.

Moduł łączy się z pozostałymi elementami systemu w sposób łańcuchowy. To znaczy, że wyjście zasilające 24V i transmisyjne RS485 modułu jest podłączone do wejścia zasilającego i transmisyjnego kolejnego modułu. W przypadku, gdy moduł jest skrajnym elementem łańcucha, do zacisków linii transmisyjnej należy podłączyć terminator.



Dane techniczne :

- Ilość przekaźników: 3.
- Rodzaj styków: przełączne.
- Obciążalność zestyków: 8A 220V AC, 5A 24V DC.
- Nastawa awaryjna:
 - włączenie przekaźnika,
 - wyłączenie przekaźnika,
 - stan ostatnio odczytany.
- Separacja galwaniczna we/wy: 600V.
- Zasilanie: 14-30V (napięcie z jednostki centralnej).
- Stopień ochrony obudowy: IP67.
- Temperatura pracy: -30°C÷+50°C.
- Przepusty kablowe: 1 x PG9, 2 x PG11.
- Przekrój przewodu transmisyjnego: max 2,5 mm².

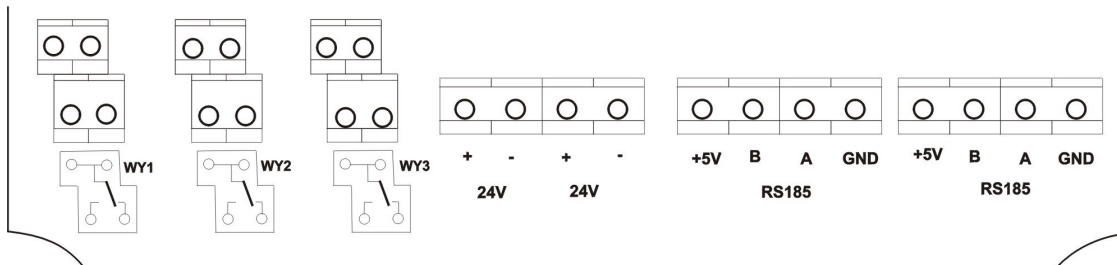
senco sp. z o.o.

ul. Adama Asnyka 23/1, 51-143Wrocław

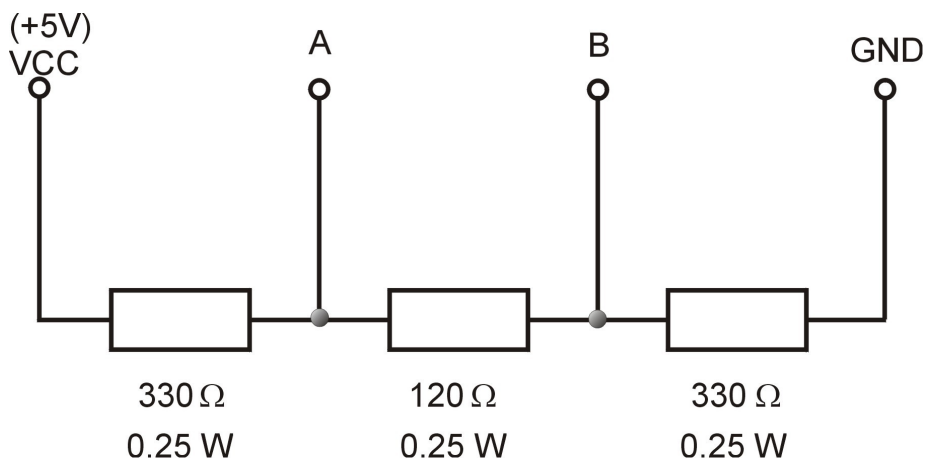
Tel. 071 325-34-83, 071 325-12-25, Fax. 071 325-29-28, Tel. Kom. 600 37-94-62

e-mail: senco@senco.com.pl www.senco.com.pl

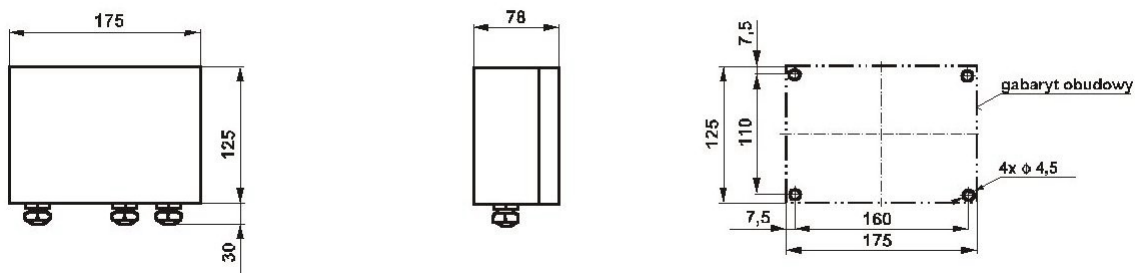
Opis listwy zaciskowej modułu wyjść przekaźnikowych MW2011



Budowa terminatora linii transmisyjnej SSP



Wymiary zewnętrzne modułu wyjść przekaźnikowych MW2011



senco sp. z o.o.

ul. Adama Asnyka 23/1, 51-143Wrocław

Tel. 071 325-34-83, 071 325-12-25, Fax. 071 325-29-28, Tel. Kom. 600 37-94-62

e-mail: senco@senco.com.pl www.senco.com.pl