

Armatura

Do produkowanej przez SENCO aparatury pomiarowo-kontrolnej dla gospodarki wodno -ściekowej dostępna jest różnorodna armatura umożliwiająca montaż czujników i elektrod praktycznie w każdych warunkach. Wszystkie elementy wytwarzane są z materiałów odpornych na korozję i wpływy atmosferyczne.

Wysięgnik typ E0341

Przeznaczony do montażu głowicy nurkowej z łańcuchem. Stosowany najczęściej w komorach biologicznych oczyszczalni ścieków o stałym poziomie lustra. Zasięg ramienia ok. 1,5 m. Możliwość obrotu wokół osi pionowej oraz regulacji wysokości. Posiada daszek przeznaczony do zabudowy przedwzmacniacza lub modułu pomiarowego. Podstawa z czterema otworami umożliwia łatwy i szybki montaż.

Dostępne są również wykonania niestandardowe o innej wysokości, z daszkiem przeznaczonym do montażu konkretnego, określonego przez zamawiającego, typu przetwornika pomiarowego, z przedłużoną podstawą pozwalającą na montaż z zewnętrznej strony ciągu komunikacyjnego.

Materiał: stal kwasoodporna

Wysięgnik typ E0342

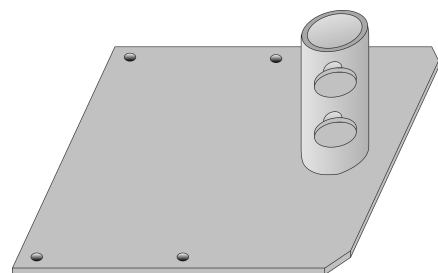
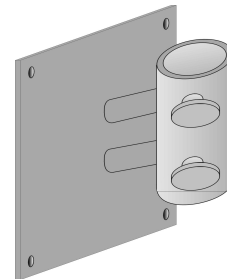
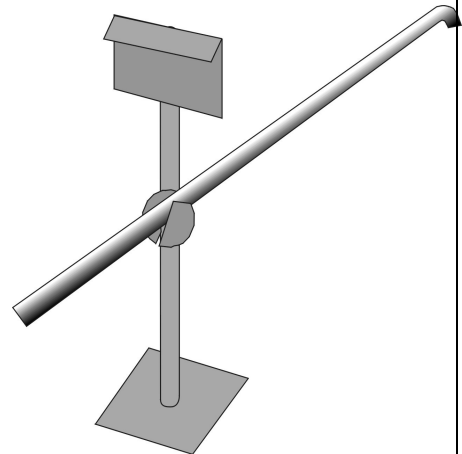
Przeznaczony do montażu różnej długości głowic zanurzeniowych do bocznych ścian zbiorników i kanałów. Dwie śruby dociskające pozwalają na łatwe wyciąganie głowicy do celów serwisowych. Rozwiązanie szczególnie przydatne wszędzie tam, gdzie zbiornik jest przykryty lub górą przesuwają się elementy urządzeń technologicznych np. pomost zgarniacza osadnika.

Materiał: stal kwasoodporna

Wysięgnik typ E0344

Przeznaczony do montażu różnej długości głowic zanurzeniowych. Dwie śruby dociskające pozwalają na łatwe wyciąganie głowicy do celów serwisowych. Rozwiązanie szczególnie przydatne wszędzie tam, gdzie jest mało miejsca na montaż.

Materiał: stal kwasoodporna.



senco sp. z o.o.

ul. Adama Asnyka 23/1, 51-143 Wrocław

Tel. 071 325-34-83, 071 325-12-25, Fax. 071 325-29-28; Tel. Kom. 600 37-94-62

e-mail: senco@senco.com.pl www.senco.com.pl

Wysięgnik typ E0345

Stosowany w zbiornikach ze zmiennym poziomem lustra cieczy (np. oczyszczalnie typu SBR). Na jednym końcu ramienia o dobieranej długości znajduje się pływak z uchwytem do zamocowania głowicy z drugiej zaś zawias ze wspornikiem do przykręcenia konstrukcji do ściany bocznej bądź korony zbiornika. Maksymalna długość wysięgnika wynosi 5 m. Dostępne jest wykonanie dla 2 głowic.

Materiał: stal kwasoodporna/ polipropylen/PCV.

Głowica typ E0301(E0302, E0303)

Przeznaczona do zamontowania czujnika i zanurzenia go do wymaganej głębokości w zbiorniku. Z jednej strony wyposażona w odpowiedni gwint do wkręcenia czujnika z drugiej zaś przepust do wyprowadzenia przewodu. Dodatkowo, dla czujnika tlenowego, głowica posiada zagięty koniec. Długość głowicy: E0301 –1 m; E0303 –2 m; E0303 –2 m. Dostępne są również wykonania niestandardowe.

Głowice przeznaczone są do wysięgników typu E0342 i E0344.

Materiał: polipropylen

Głowica typ E0304

Przeznaczona do montażu czujnika na wysięgniku pływającym E0345. Posiada odpowiedni gwint dla czujnika oraz przepust do wyprowadzenia przewodu. Średnica zewnętrzna dopasowana jest do średnicy mocowania w wysięgniku.

Materiał: polipropylen

Głowica typ E0305

Zawieszana na łańcuchu o długości 6 mb, zasadniczo przeznaczona dla wysięgnika E0341 umożliwia zanurzenie czujnika z możliwością opuszczania bądź podnoszenia na żądaną wysokość. Długość głowicy ok. 0.5 m, dodatkowo dla czujnika tlenowego koniec jest zagięty.

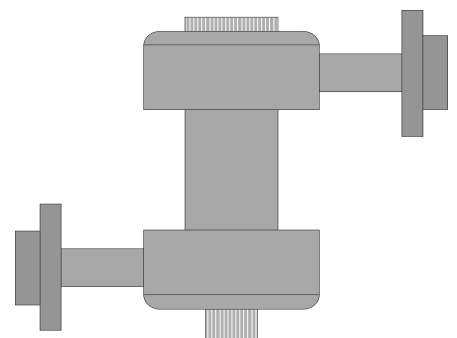
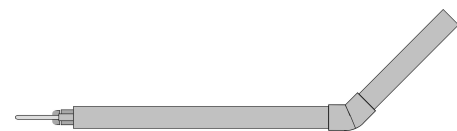
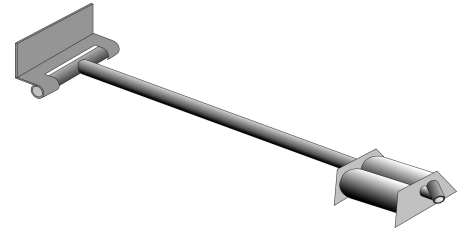
Materiał: polipropylen

Głowica przepływowa typ E0307

Hermetyczna, przeznaczona do zabudowy czujnika w układzie przepływowym bądź na obejściu (by-pass) lub za zaworem odprowadzającym próbkę z rurociągu ciśnieniowego. Dostępna w wersji z kołnierzami lub z króćcami do podłączenia przewodów giętkich. Konstrukcja głowicy pozwala na łatwy demontaż zabudowanego w niej czujnika bez konieczności demontażu instalacji.

Max. ciśnienie robocze 4: bary.

Materiał: polipropylen

**senco sp. z o.o.**

ul. Adama Asnyka 23/1, 51-143 Wrocław

Tel. 071 325-34-83, 071 325-12-25, Fax. 071 325-29-28; Tel. Kom. 600 37-94-62

e-mail: senco@senco.com.pl www.senco.com.pl