

Jednostka centralna MS2000

Moduł nadzorczy systemu SSP **senco**. Współpracuje z podłączonymi modułami pomiarowymi i wyjściowymi. Wykorzystuje zaawansowane algorytmy cyfrowego przetwarzania sygnałów pomiarowych oraz liczne procedury autodiagnostyczne. Pamięta np. daty przeprowadzonych kalibracji czujników oraz sygnalizuje stany awaryjne. Każdy moduł rozpoznawany jest automatycznie po podłączeniu do kabla sieciowego. Błędy i ostrzeżenia sygnalizowane są odpowiednimi komunikatami tekstowymi co znakomicie ułatwia obsługę. Każdemu modułowi pomiarowemu można nadać własną nazwę i numer. Istnieje możliwość wprowadzenia hasła. Jednostkę centralną łączy się z pozostałymi modułami w sposób łańcuchowy. To znaczy, że wyjście zasilające 24V i transmisyjne RS485 jednostki centralnej jest podłączone do wejścia zasilającego i transmisyjnego kolejnego modułu. W przypadku, gdy jednostka centralna jest skrajnym elementem łańcucha, do zacisków linii transmisyjnej należy podłączyć terminator



Dane techniczne :

- Wyświetlacz : alfanumeryczny, dwuwierszowy, 2x16 znaków, podświetlany.
- Interfejs komunikacyjny dla systemu sieciowego **senco**: RS485.
- Interfejsy zewnętrzne : 2 x RS232, możliwość podłączenia drukarki lub modemu.
- Ilość nadzorowanych modułów pomiarowych : maksymalnie 10.
- Ilość nadzorowanych modułów wyjściowych : maksymalnie 5.
- Separacja galwaniczna we/wy: 600V.
- Zasilanie: 220V/50Hz .
- Stopień ochrony obudowy: IP 65.
- Temperatura pracy: -10- +50 °C.
- Przepusty kablowe : 4xPG11.
- Listwy zaciskowe dla przewodów : do 2.5 mm².

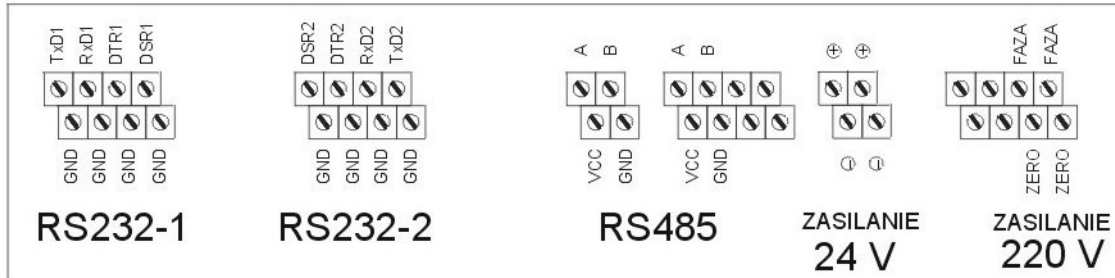
senco sp. z o.o.

ul. Adama Asnyka 23/1, 51-143 Wrocław

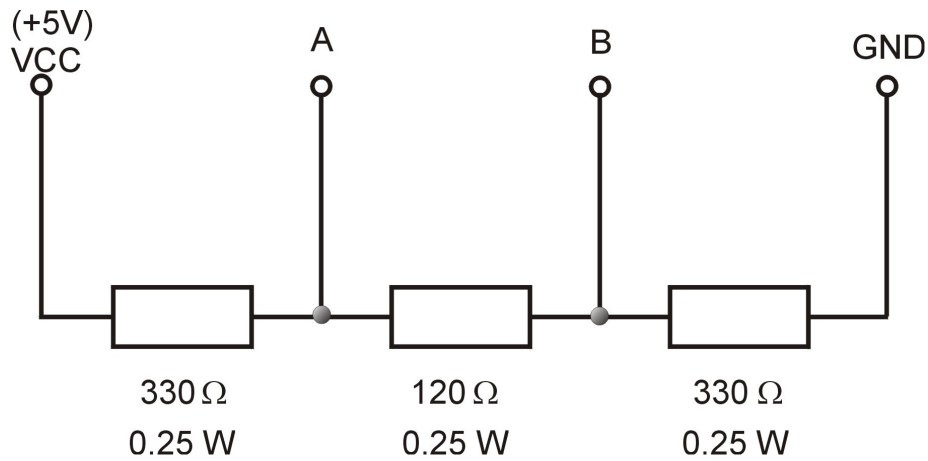
Tel. 071 325-34-83, 071 325-12-25, Fax. 071 325-29-28, Tel. Kom. 600 37-94-62

e-mail: senco@senco.com.pl www.senco.com.pl

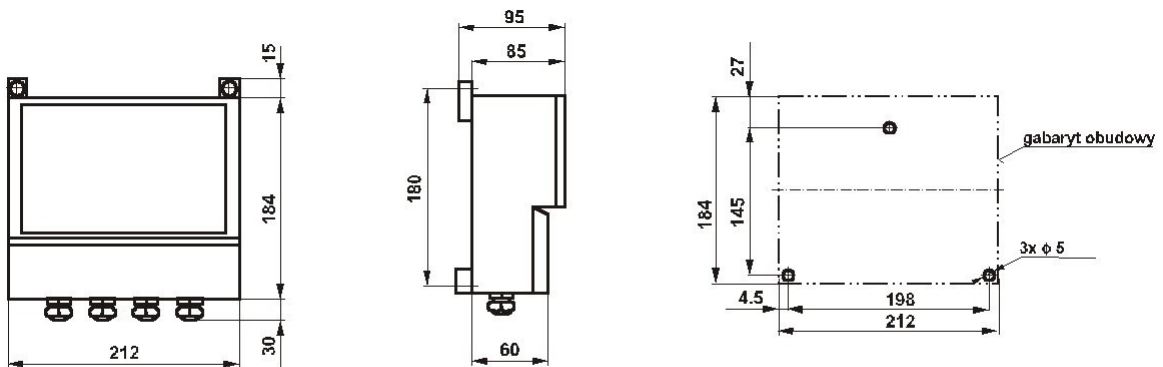
Opis listwy zaciskowej jednostki centralnej MS2000



Budowa terminatora linii transmisyjnej SSP



Wymiary zewnętrzne jednostki centralnej MS2000



senco sp. z o.o.

ul. Adama Asnyka 23/1, 51-143 Wrocław

Tel. 071 325-34-83, 071 325-12-25, Fax. 071 325-29-28, Tel. Kom. 600 37-94-62

e-mail: senco@senco.com.pl www.senco.com.pl