

Moduł pomiarowy potencjału redoks MP2003

Moduł pomiarowy systemu SSP **senco**, przystosowany do współpracy z zespolonymi elektrodami redoks. Możliwość kalibracji i kompensacji typu półogniwa odniesienia.

Moduł łączy się z pozostałymi elementami systemu w sposób łańcuchowy. To znaczy, że wyjście zasilające 24V i transmisyjne RS485 modułu jest podłączone do wejścia zasilającego i transmisyjnego kolejnego modułu. W przypadku, gdy moduł jest skrajnym elementem łańcucha, do zacisków linii transmisyjnej należy podłączyć terminator.



Dane techniczne :

- Zakres pomiaru : -1200 mV ÷ + 1200 mV.
- Rozdzielczość pomiaru : 1 mV.
- Dokładność pomiaru : ±0,5%.
- Separacja galwaniczna we/wy: 600V.
- Zasilanie: 14-30V (napięcie z jednostki centralnej).
- Stopień ochrony obudowy: IP67.
- Temperatura pracy: -30°C ÷ +50°C.
- Przepusty kablowe: 1 x PG9, 2 x PG11.
- Przekrój przewodu transmisyjnego: max 2,5 mm².

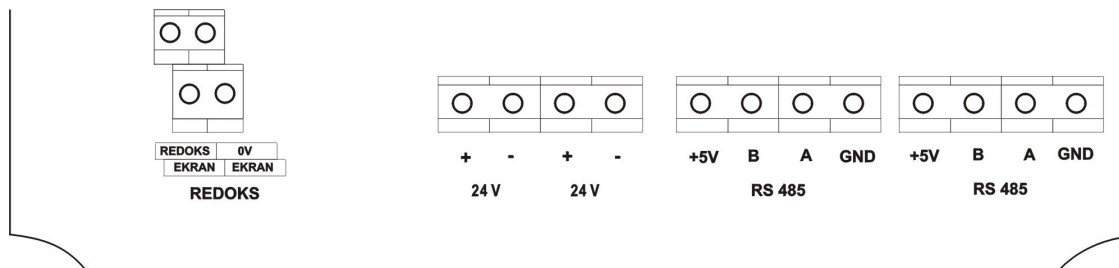
senco sp. z o.o.

ul. Adama Asnyka 23/1, 51-143 Wrocław

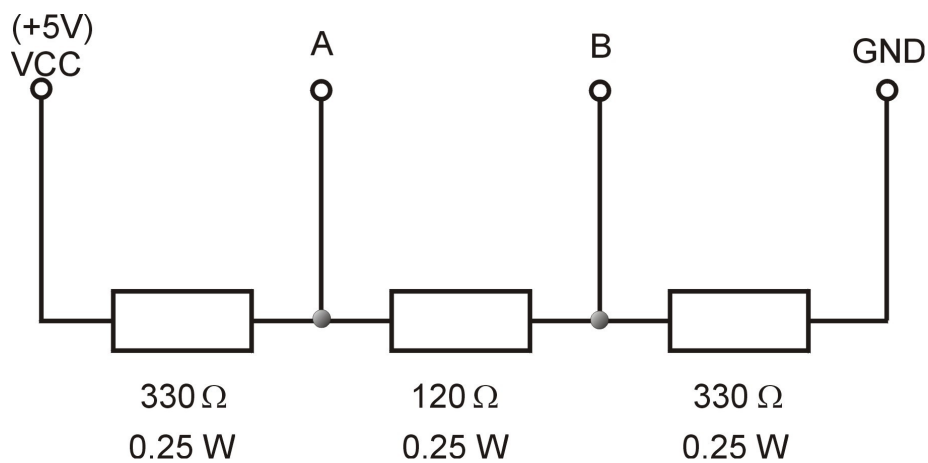
Tel. 071 325-34-83, 071 325-12-25, Fax. 071 325-29-28, Tel. Kom. 600 37-94-62

e-mail: senco@senco.com.pl www.senco.com.pl

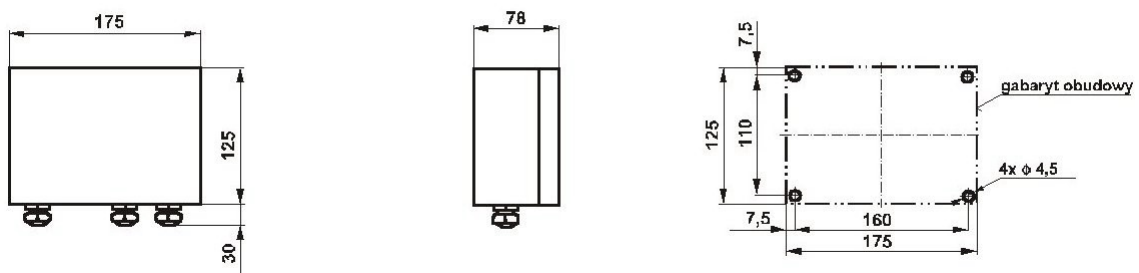
Opis listwy zaciskowej modułu pomiarowego MP2003



Budowa terminatora linii transmisyjnej SSP



Wymiary zewnętrzne modułu pomiarowego MP 2003



senco sp. z o.o.

ul. Adama Asnyka 23/1, 51-143 Wrocław

Tel. 071 325-34-83, 071 325-12-25, Fax. 071 325-29-28, Tel. Kom. 600 37-94-62

e-mail: senco@senco.com.pl www.senco.com.pl