

Moduł pomiarowy tlenu rozpuszczonego MP2001

Moduł pomiarowy systemu SSP **senco**, przystosowany do współpracy z amperometrycznym czujnikiem tlenowym OS8 produkcji **senco**. Automatyczna kompensacja temperatury i ciśnienia. Możliwość kalibracji w powietrzu atmosferycznym lub za pomocą kalibratora.

Moduł łączy się z pozostałymi elementami systemu w sposób łańcuchowy. To znaczy, że wyjście zasilające 24V i transmisyjne RS485 modułu jest podłączone do wejścia zasilającego i transmisyjnego kolejnego modułu. W przypadku, gdy moduł jest skrajnym elementem łańcucha, do zacisków linii transmisyjnej należy podłączyć terminator.



Dane techniczne :

- Zakres pomiaru tlenu: 0-200%, 0-20 mg/l.
- Rozdzielczość pomiaru tlenu: 1%, 0,1 mg/l.
- Dokładność pomiaru tlenu: $\pm 2\%$, $\pm 0,2$ mg/l.
- Kompensacja temperatury: $0 \div 50^\circ\text{C}$.
- Czujnik temperatury: NTC 10k Ω .
- Zakres pomiaru temperatury: $0 \div 50^\circ\text{C}$.
- Rozdzielczość pomiaru temperatury: 0,1 $^\circ\text{C}$
- Dokładność pomiaru temperatury: $\pm 0,5^\circ\text{C}$.
- Separacja galwaniczna we/wy: 600V.
- Zasilanie: 14-30V (napięcie z jednostki centralnej).
- Stopień ochrony obudowy: IP67.
- Temperatura pracy: $-30^\circ\text{C} \div +50^\circ\text{C}$.
- Przepusty kablowe: 1 x PG9, 2 x PG11.
- Przekrój przewodu transmisyjnego: max 2,5 mm².

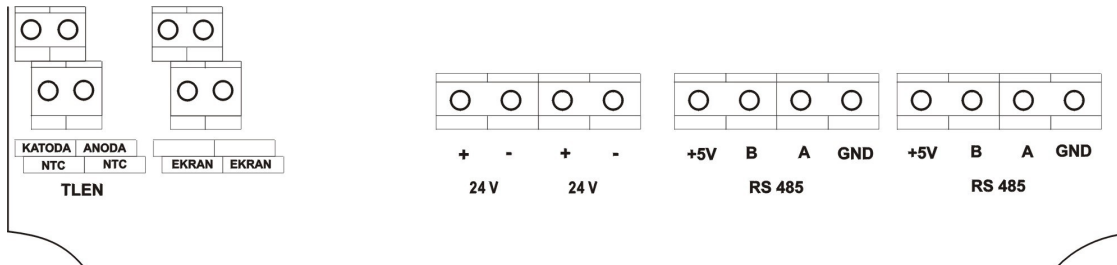
senco sp. z o.o.

ul. Adama Asnyka 23/1, 51-143 Wrocław

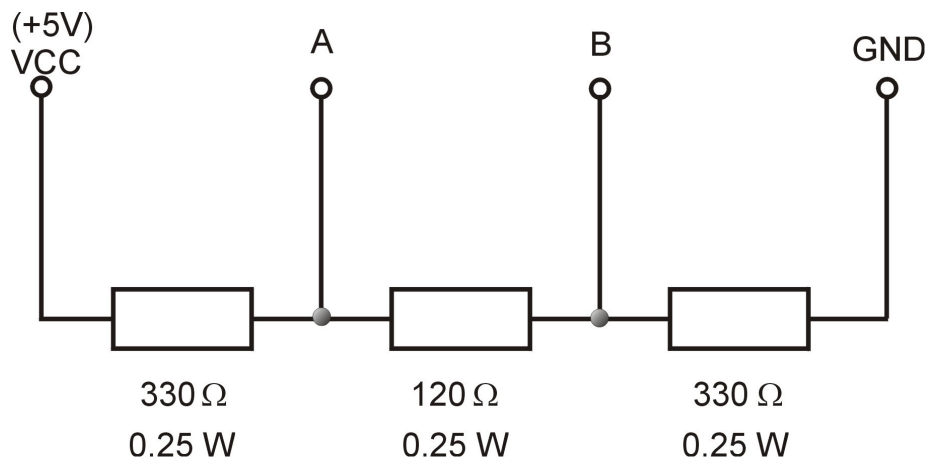
Tel. 071 325-34-83, 071 325-12-25, Fax. 071 325-29-28, Tel. Kom. 600 37-94-62

e-mail: senco@senco.com.pl www.senco.com.pl

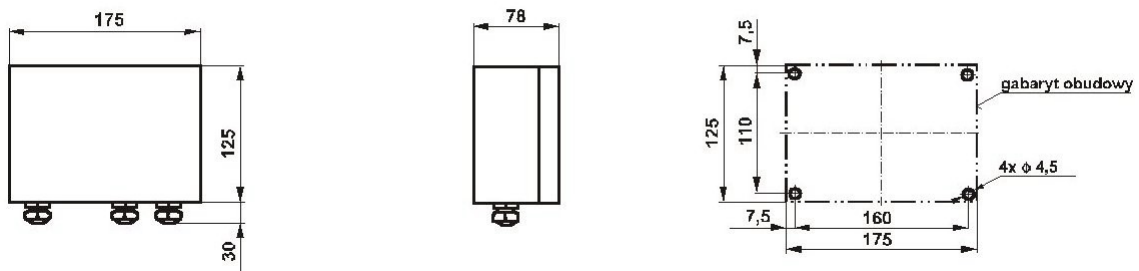
Opis listwy zaciskowej modułu pomiarowego MP2001



Budowa terminatora linii transmisyjnej SSP



Wymiary zewnętrzne modułu pomiarowego MP 2001



senco sp. z o.o.

ul. Adama Asnyka 23/1, 51-143 Wrocław

Tel. 071 325-34-83, 071 325-12-25, Fax. 071 325-29-28, Tel. Kom. 600 37-94-62

e-mail: senco@senco.com.pl www.senco.com.pl